



Nasza planeta Ziemia

Dzień Ziemi po raz pierwszy obchodzony był w Stanach Zjednoczonych. Dopiero od **1990** roku stał się uznawany na całym świecie. To największe ekologiczne święto obchodzone jest obecnie w **192** krajach.

Jak dbać o Planetę?



Segreguj śmieci



Nie niszczyć roślin.
A zwłaszcza chronionych

Patrz po czym
stąpasz.
Uważaj na małe istoty
żyjące na ziemi.





Nie męcz zwierząt,
które żyją na
wolności. Nie zabieraj
ich do domu.

Szczególnie w lesie
zachowaj ciszę. Nie
zapominaj o tym, że wiele
zwierząt ma lepszy słuch
od Twojego.



Oszczędzaj energię
elektryczną. Nie
zostawiaj
niepotrzebnie
zapalonego światła.



Oszczędzaj wodę. Nie pozostawiaj odkręconego kranu podczas mycia zębów.

Nie zanieczyszczaj środowiska. Śmieci wyrzucaj tylko do miejsc do tego przeznaczonych.



Zamień torby foliowe na papierowe.

Nie śmieć! Czy wiesz, że...



Kartka papieru
rozklada się pół roku

Guma do żucia
rozklada się pięć lat



Plastikowa butelka
rozklada się od stu do
tysiąca lat

Puszka rozklada się około
tysiąca lat



Szklana butelka rozklada się
około czterech tysięcy lat.



Tworzywa sztuczne, metale i opakowania wielomateriałowe.



Metalowe zakrętki, korki, kapsle



Puszki po konserwach



Siatki i torby z tworzyw sztucznych



Opakowania po chemii gospodarczej i kosmetykach



Puszki po napojach



Plastikowe doniczki



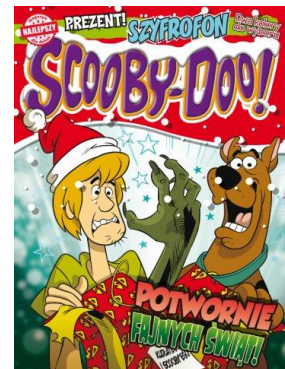
Opakowania Tetra Pak np. po napojach i mleku



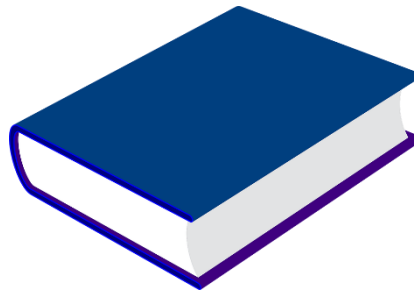
Papier i opakowania z papieru, tektury



gazety



Czasopisma, katalogi



książki



zeszyty



Papier szkolny,
biurowy



Rolki papieru



Torby papierowe



Opakowania szklane



Butelki szklane po
napojach i żywności

Stoiki szklane



Szklane opakowania
po kosmetykach



Odpady ulegające biodegradacji



Skoszona trawa



Ogryzki, zgnile



liście



Łupiny
orzechów



Drzewka
choinkowe



Rośliny
doniczkowe,
kwiaty



Gałązki
krzewów



Torebki z
herbatą



Skorupki jaj



obierki



Odpady pozostałe po segregacji



Chusteczki nawilżane



Resztki mięs



pampersy



Resztki ryb

Gumowe rękawiczki



Zużyte zabawki

Zniszczona odzież,
tekstylnia, buty



PSZOK

Punkt Selektywnej Zbiórki Odpadów Komunalnych



Zużyty sprzęt elektroniczny i elektryczny



Sprzęt AGD



Małe AGD



Kable i przewody elektryczne



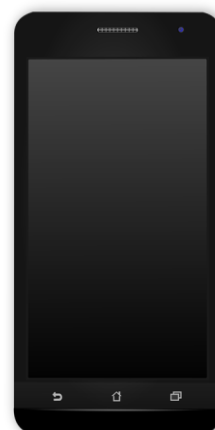
Sprzęt RTV



Sprzęt komputerowy



Zabawki elektroniczne i elektryczne



Telefony komórkowe

PSZOK

Punkt Selektywnej Zbiórki Odpadów Komunalnych



Odpady wielkogabarytowe



meble



lustra



Plastikowe krzesła,
stoliki



dywany



Materace, kołdry,
poduszki



Opony samochodów
osobowych

PSZOK

Punkt Selektywnej Zbiórki Odpadów Komunalnych



Odpady niebezpieczne



Baterie i akumulatory



Zużyte leki



Farby, lakierny, kleje



Substancje chemiczne



Zarówki, świetlówki



ODPADY
ZMIESZANE



ODPADY
BIODEGRADOWALNE



PLASTIK

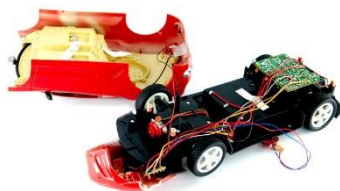


SZKŁO



PAPIER

Posegreguj odpady do odpowiednich pojemników.



MŁODY



EKOLOG

MŁODY



EKOLOG

MŁODY



EKOLOG

MŁODY



EKOLOG

MŁODY



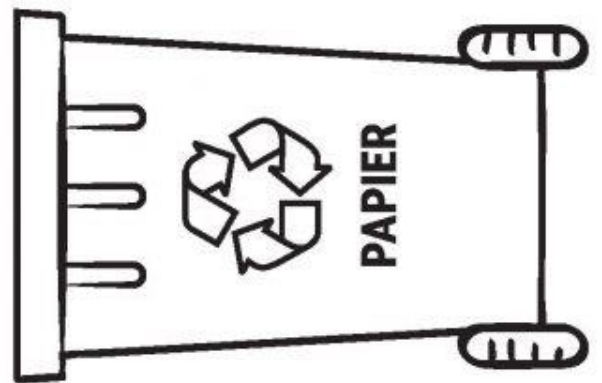
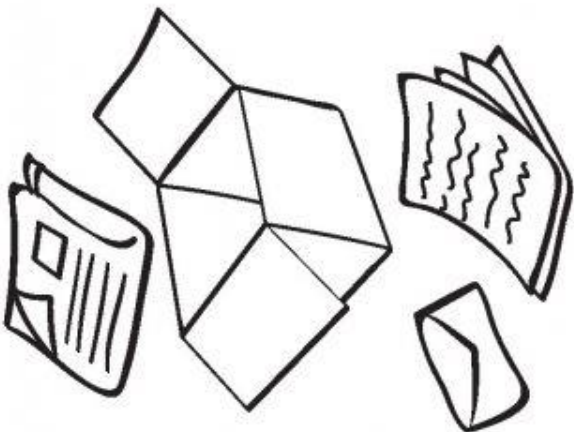
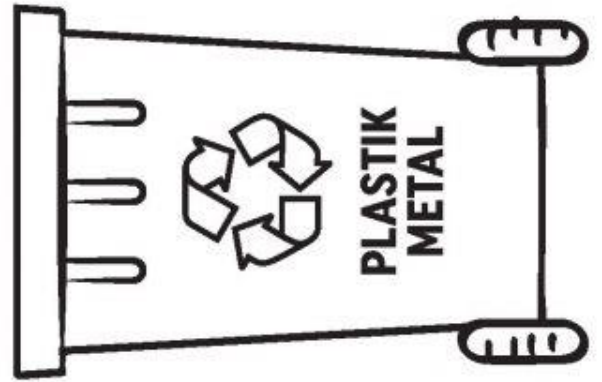
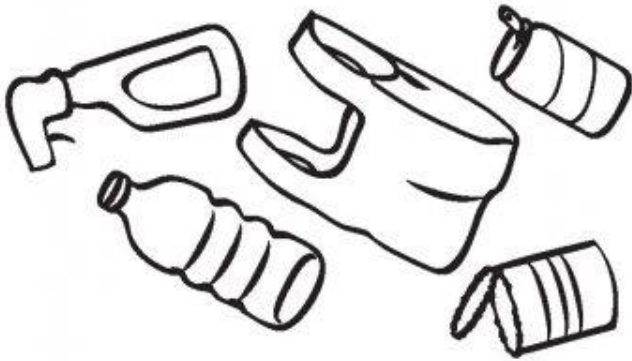
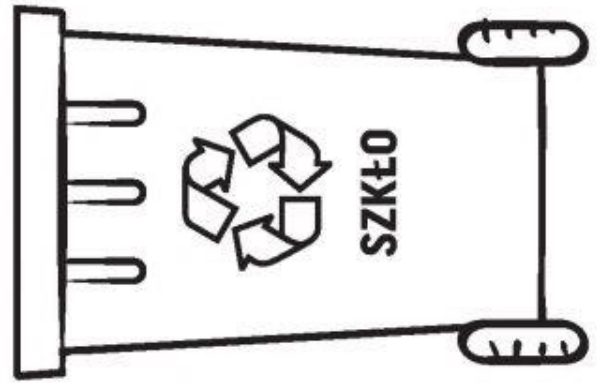
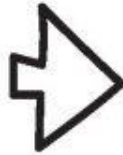
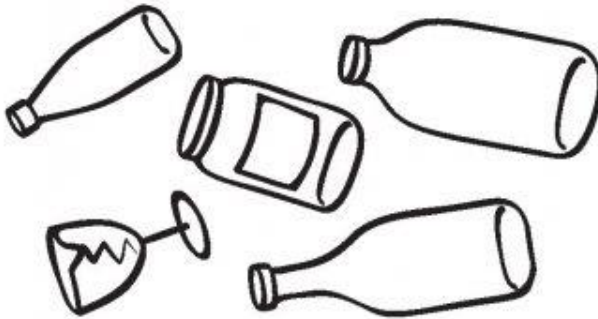
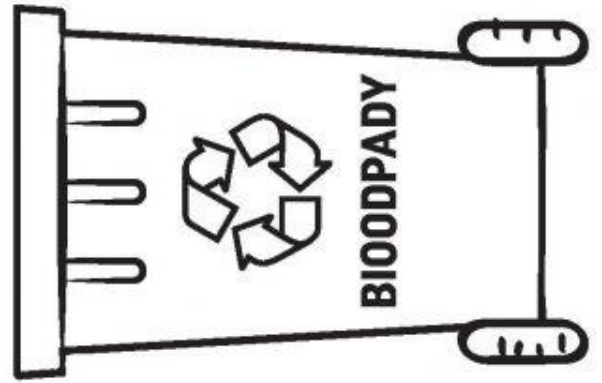
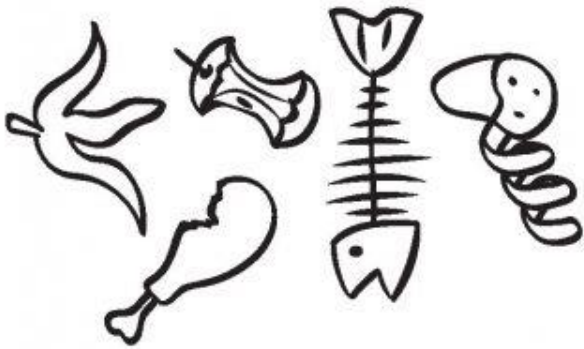
EKOLOG

MŁODY



EKOLOG

Pokoloruj odpowiednio pojemniki na śmieci.



22 kwietnia
DZIEŃ ZIEMI



